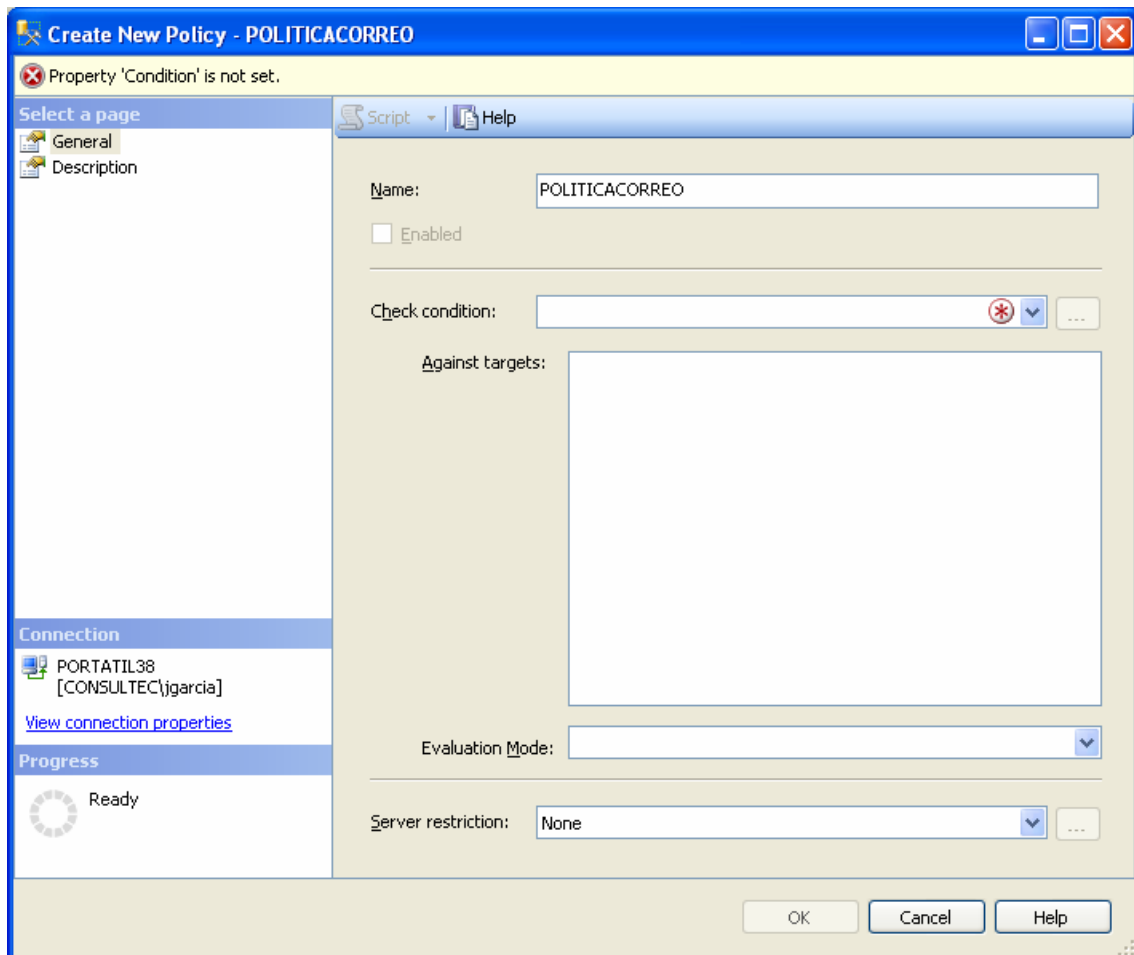


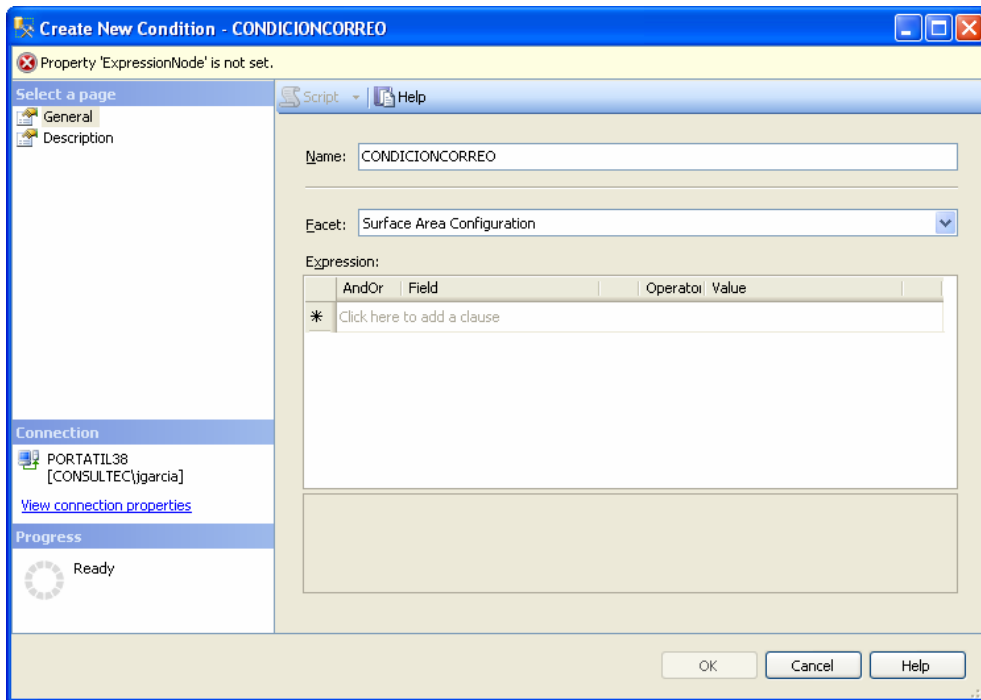
Ejemplo 1: Controlar si está deshabilitado el correo electrónico de base de datos en los servidores.

En este primer ejemplo, se le mostrará cómo crear una política para que compruebe si el correo electrónico de base de datos está habilitado. La faceta que utilizaremos para ello es la Surface Area Configuration.

Desde el nodo políticas, haga clic con el botón derecho, seleccione nueva política y establezca el nombre:



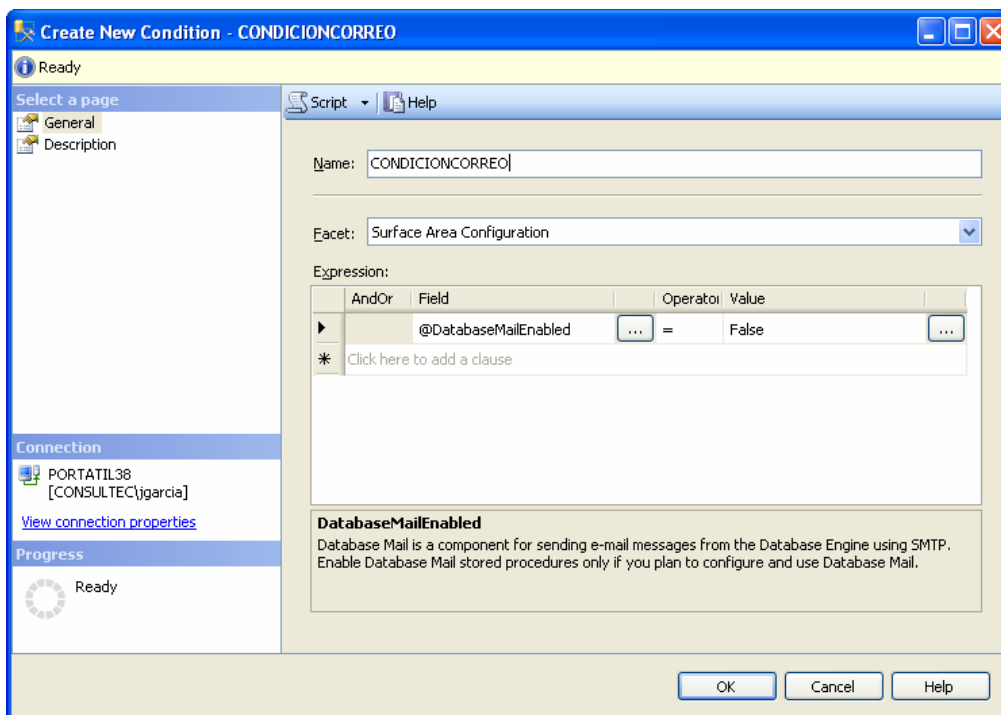
En la condición a comprobar seleccione nueva condición, escriba el nombre de la condición y en el desplegable, seleccione la faceta Surface Area Configuration.



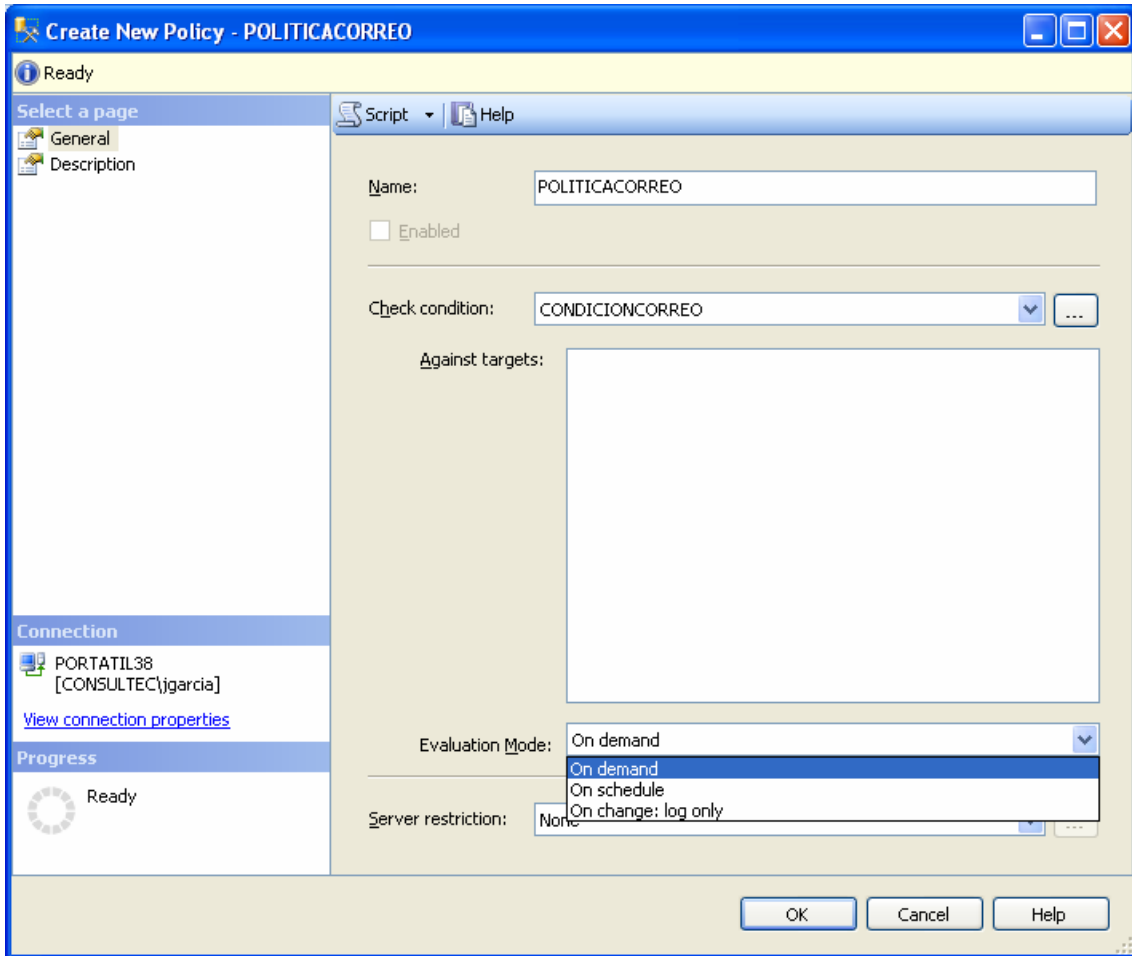
Ahora, creará la expresión que comprobará política cada vez que se lance. Tenga en cuenta que dependiendo la faceta seleccionada, podrá aplicar unas expresiones u otras ya que unas facetas tendrán unas propiedades y otras facetas otras.

En este caso, la faceta **Surface Area Configuration**, tiene la propiedad **@DatabaseMailEnabled** y puede adoptar los valores True o False, pero más adelante, observará que, por ejemplo, la faceta table tiene una propiedad **@Name**.

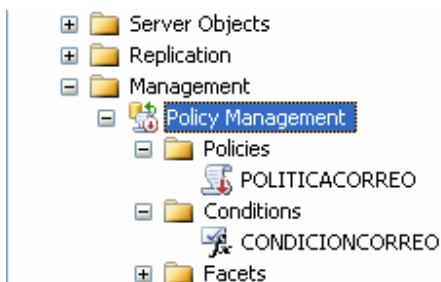
La política, comprobará que el correo electrónico de base de datos está deshabilitado, por lo tanto la expresión comparará la propiedad **@DatabaseMailEnabled = False**



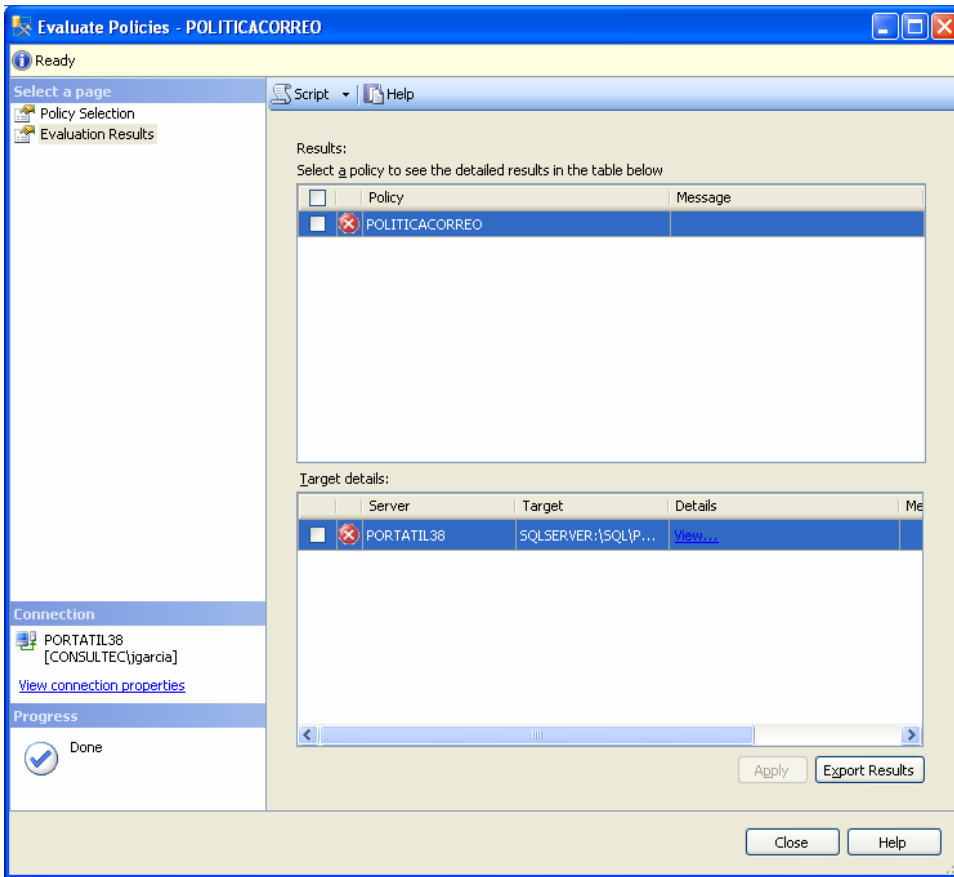
Acepte y observe el desplegable modo de evaluación. Dependiendo la faceta seleccionada, tendrá la posibilidad de ser de forma programada, bajo demanda, que registre cuando cambie el valor o que prevenga los cambios.



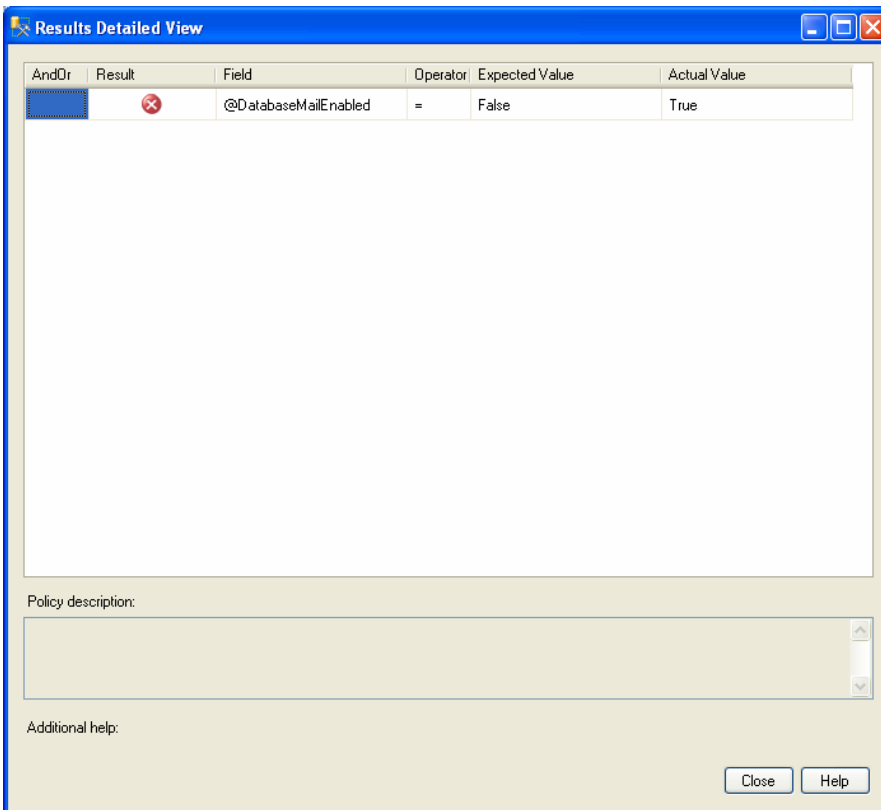
En este caso, seleccionará bajo demanda. En el desplegable y haga clic en Ok. Fíjese que en los nodos políticas y condiciones, se han creado varios objetos.



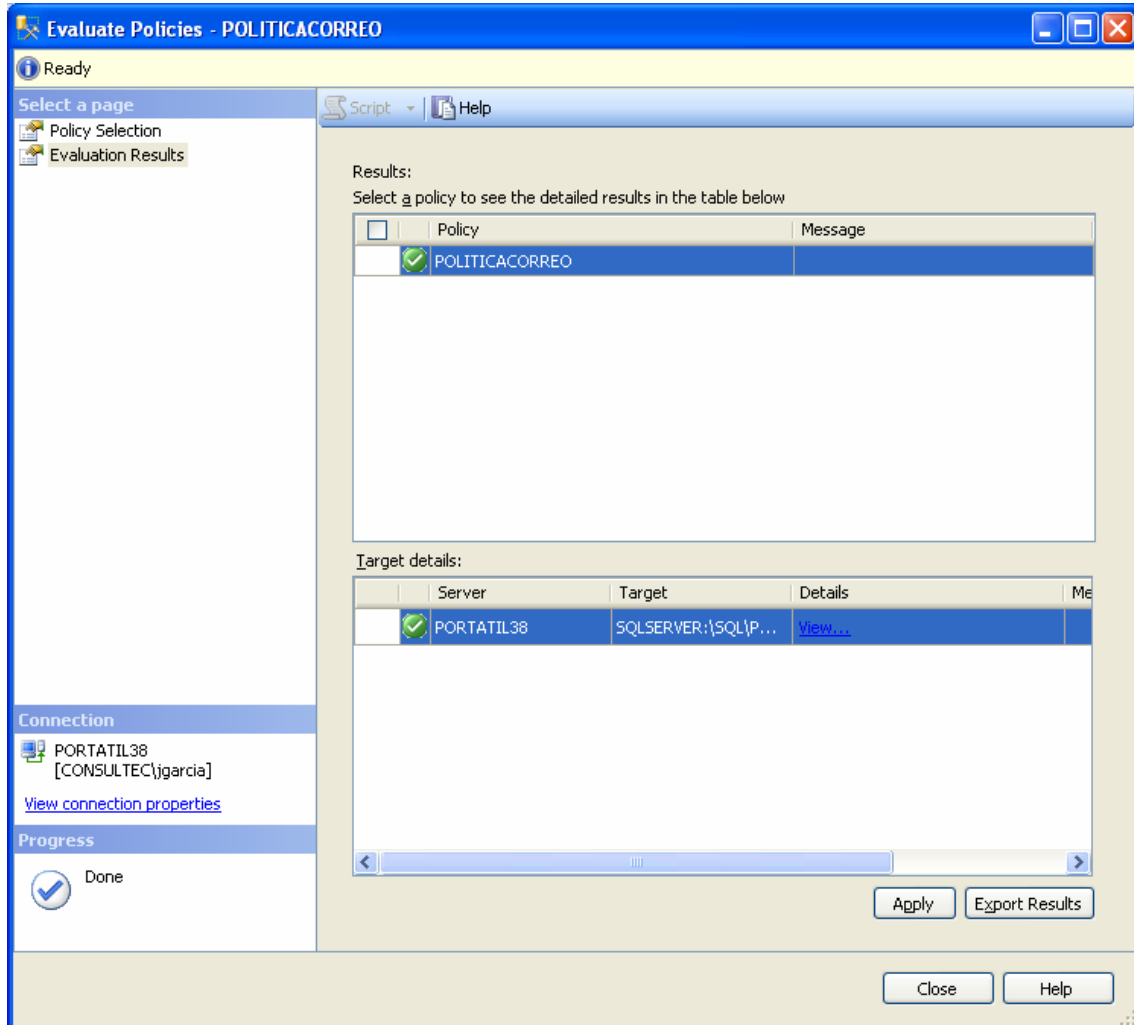
Una vez creada la faceta, teniendo habilitada la administración basada en políticas, haga clic con el botón derecho sobre la política y seleccione evaluar. En este ejemplo, la política, evalúa a ver si el correo electrónico de base de datos está habilitado.



Haga clic en ver detalles y accederá a una pantalla en la que ve el valor deseado por la política y el valor actual.

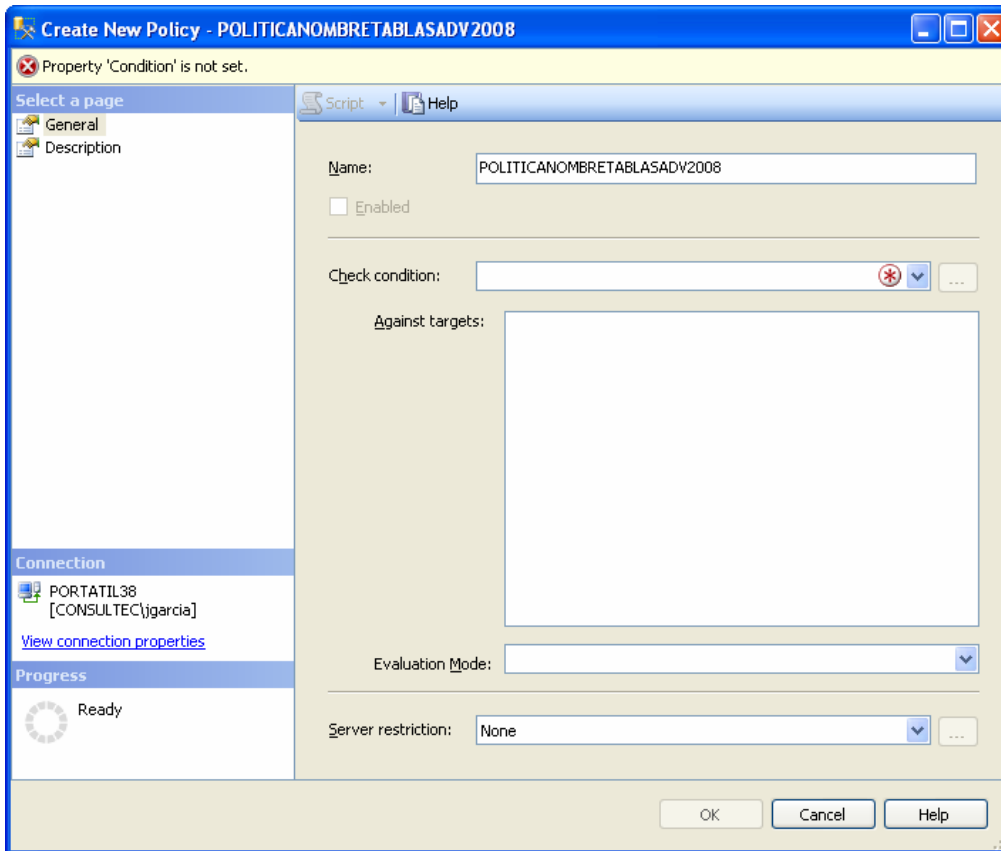


Si cierra el informe y vuelve a la pantalla anterior, verá que dispone de un botón aplicar deshabilitado. Si selecciona el cuadro de selección del error detectado por la política en la parte de abajo, se habilitará el botón y automáticamente le cambiará el valor de esa propiedad para esa faceta. En resumidas cuentas, que deshabilitará el correo electrónico de base de datos del servidor.

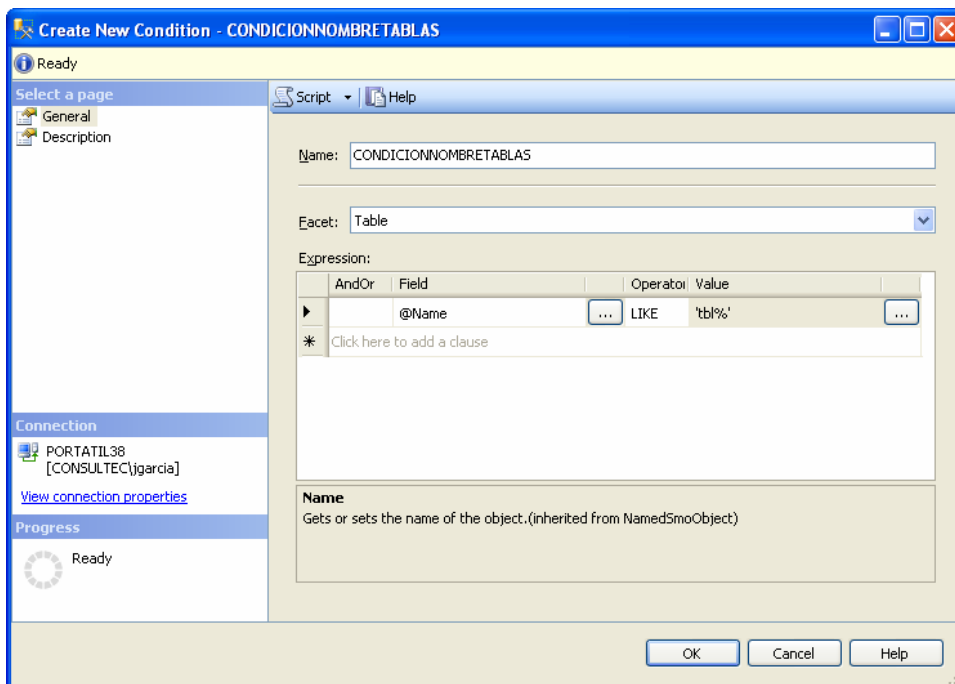


Ejemplo 2: Comprobar que todas las tablas que se crean en la base de datos AdventureWorks2008 empiezan por tbl.

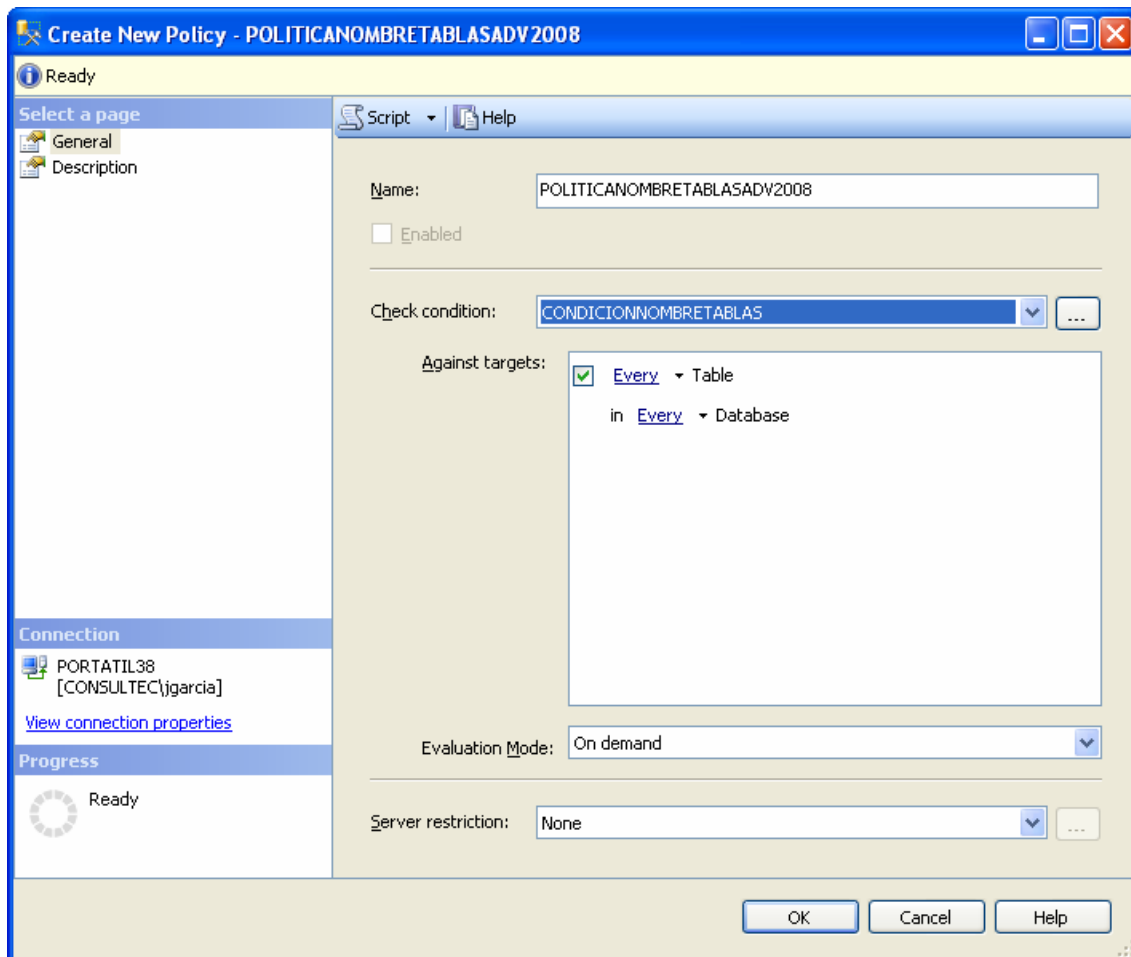
Cree una nueva política y asigne el nombre a la misma



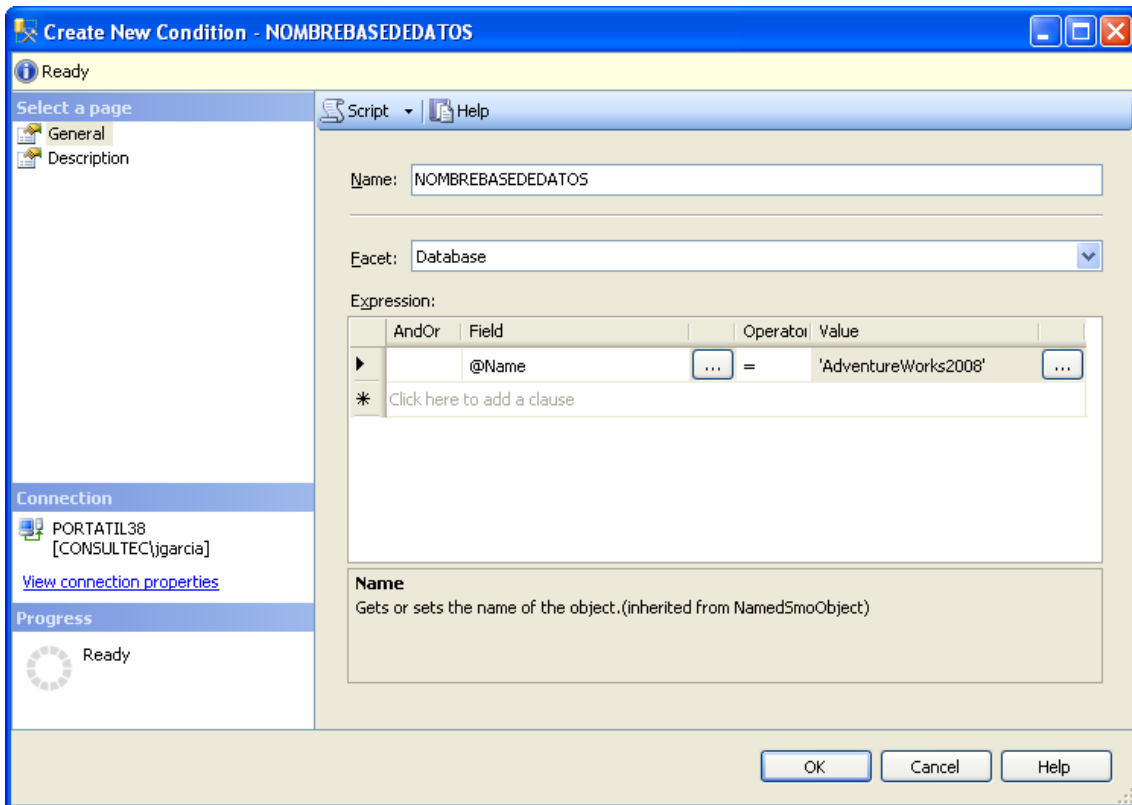
En la condición a comprobar, seleccione nueva condición y establezca los criterios necesarios para la faceta tabla, en su propiedad @name con el operador LIKE y acepte.



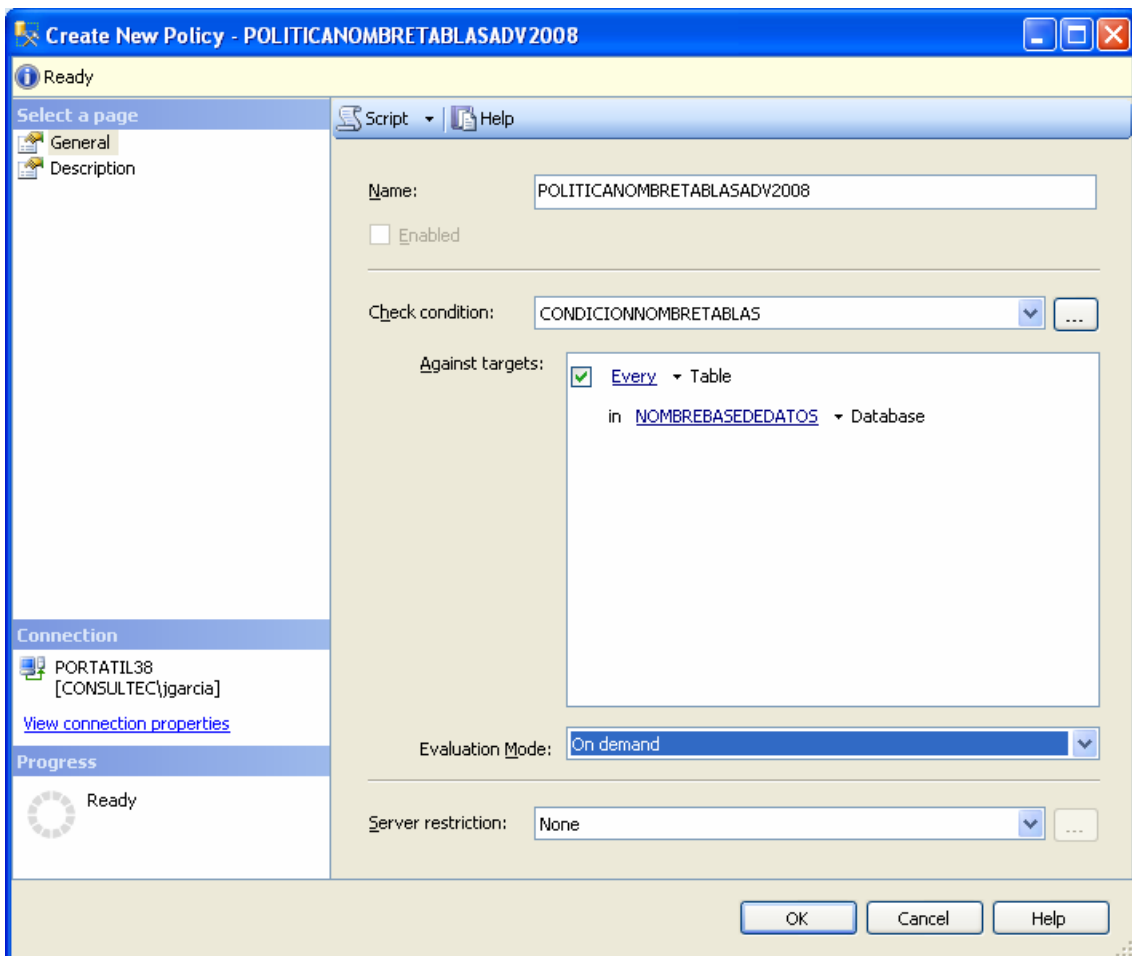
En principio, chequearía la política en todas la bases de datos, pero como solo quiere para la base de datos AdventureWorks2008, deberá establecer una nueva condición para la base de datos. Abra el desplegable donde pone en toda base de datos y seleccione nueva condición.



La faceta base de datos, también dispone de una propiedad @Name, por lo tanto, iguálela al valor del nombre de base de datos AdventureWorks2008



Acepte y deje el modo de ejecución bajo demanda



Observe como al chequear la política, los nombre de las tablas de la base de datos, no cumplen la política.

Para cada uno de los errores, puede acceder a visualizar el mensaje donde le dirá el valor actual de esa propiedad y porque no ha cumplido la política.

