

QlikView

 **consultec**

“de los datos a la decisión”

Consultec, S.L.

Bilbao – Donostia San Sebastián – Madrid – Pamplona – Santander – Vitoria Gasteiz

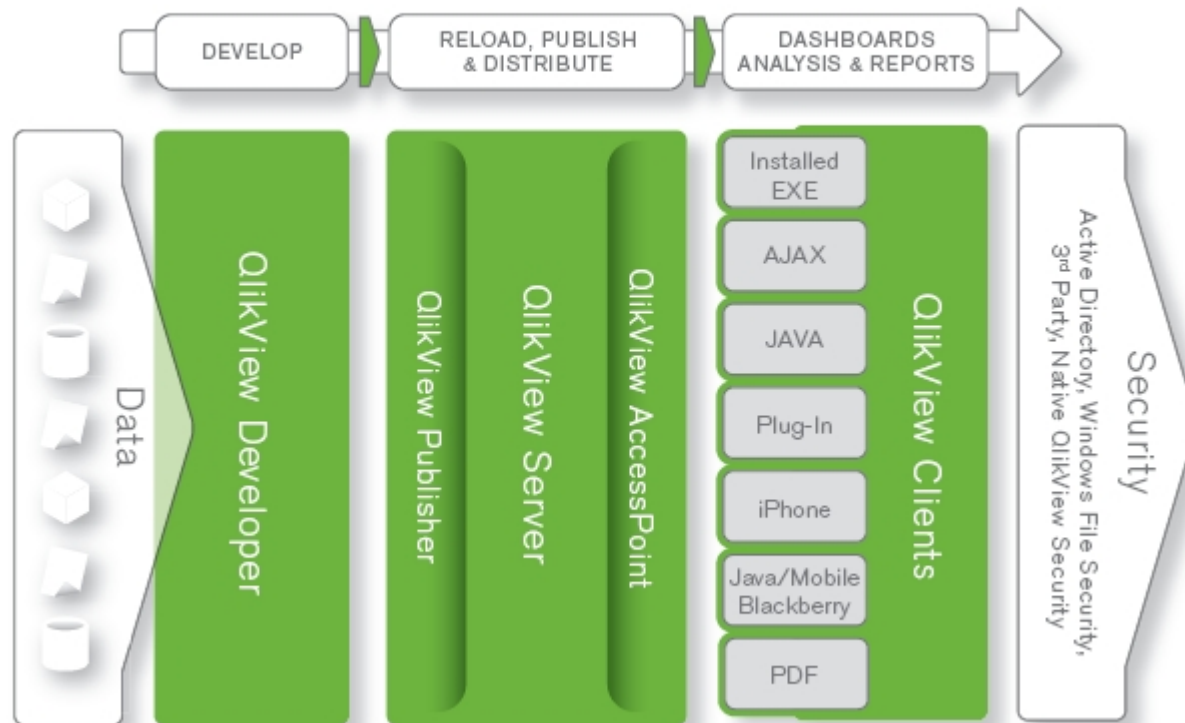
- Que es QlikView
- Características
- Principales Atributos
- Requisitos de Hardware y Software
- Descargas, links y demos

QlikView es un nuevo tipo de software de Business Intelligence que permite dejar de adivinar y empezar a conocer realmente cómo tomar decisiones mejores y más rápidas, proporcionando un análisis empresarial potente, altamente interactivo y residente en memoria, sin las limitaciones, el coste o la complejidad de los sistemas tradicionales

- Permite diseñar Interfaces del estilo ‘Cuadro de mando’, incluyendo gran variedad de controles y estilos para mostrar la información.
- Los cuadros de mando pueden ser consumidos en diferentes tipos de dispositivos y navegadores (Web, Ipad, Iphone, Windows ...)
- Es muy potente, rápida, y fácil de utilizar para cualquier tipo de usuario.

- Esquema de la plataforma.

Platform Overview



- El análisis 'In-Memory' proporciona rendimiento y sencillez.
- Arquitectura única para cuadros de mando, análisis e informes.
- Fácil de aprender y utilizar.
- Flexibilidad de análisis.
- Generación de valor en poco tiempo.
- Ofrece tanto una imagen global del negocio como un análisis en profundidad.
- Interfaz de usuario elegante e intuitiva.
- Colaboración de usuarios finales para un mejor rendimiento.
- Resultado de forma inmediata.
- Fácilmente escalable.
- Control de acceso a datos con Seguridad integrada.
- Múltiples plataformas (Web, Ajax, Windows, Móviles...).
- Compatible con las últimas plataformas móviles (iPhone, Android, BlackBerry).

- Gestión Empresarial : Finanzas, ventas, marketing, predicciones ...

Year ▾
Month ▾

1	7	13	19	25	31
2	8	14	20	26	
3	9	15	21	27	
4	10	16	22	28	
5	11	17	23	29	
6	12	18	24	30	

Category

Babywear	Bath Clothes
Children's wear	Ladies' Footwear
Men's Clothes	Men's Footwear
Sportswear	Womens wear

Sales Person

Elvis Presley	Lennart Skoglund
Helen Brolin	Rob Carsson
Ingrid Hendrix	Rock Roll
Joan Callins	Tom Lindwall
Leif Shine	

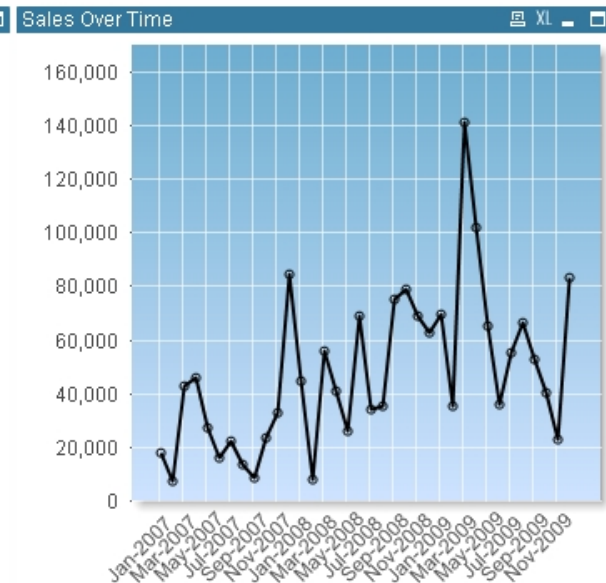
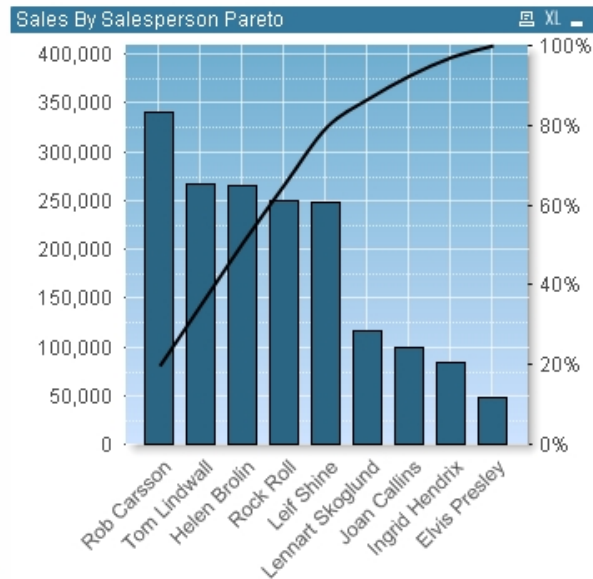
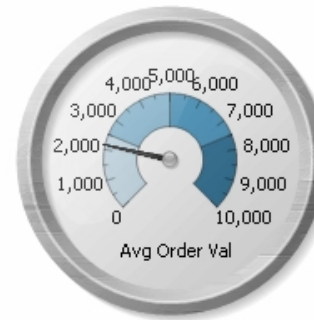
Product

- Adihash Running Sh
- Aino Shoes
- Atlas Lussekofta
- Baby Dark Lounge S
- Balet Shoes
- Basket Shoes
- Basket Vest
- Baywatch Bikkini
- Bike Helmet
- Bow tie
- Burned Rubber Shoe
- Cap
- Car Boots
- Chantell Shirt

Country

- Argentina
- Austria
- Belgium
- Brazil
- Canada
- Denmark
- Finland
- France
- Germany
- Ireland
- Italy
- Mexico
- Norway
- Poland
- Portugal

Version 1.0



- Informes Integrados : Información correcta a la persona correcta.



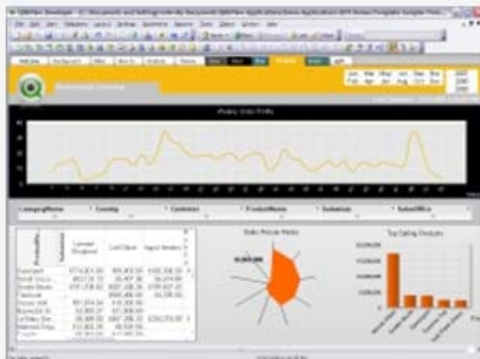
Grey



Black



Blue



Orange



Green

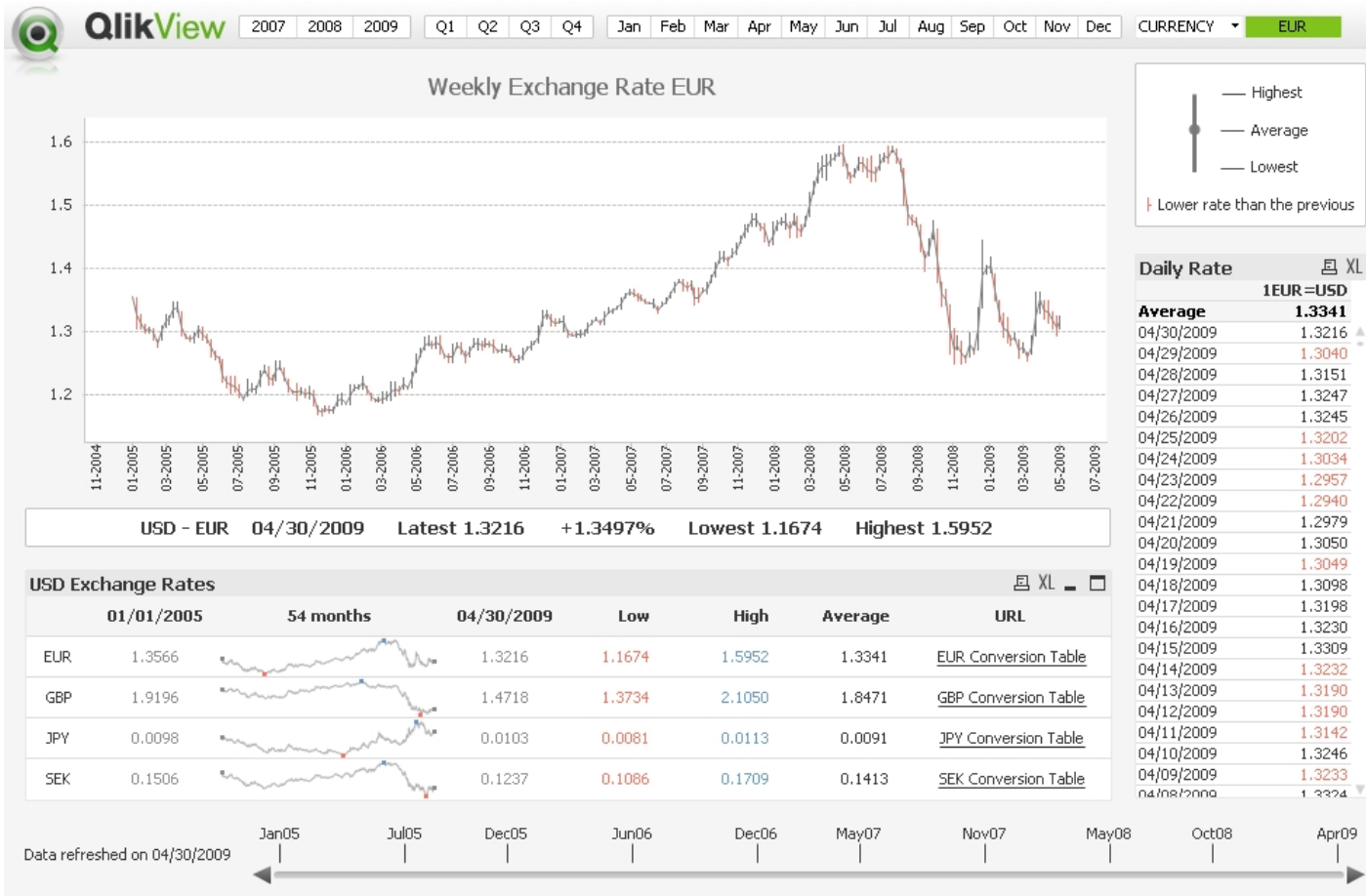


Light

- QlikView en todas partes: Ipad, Iphone, Ajax, Java ...



- Simplicidad y posibilidades de uso : Gráficos, Tablas, Filtros ...



- Información en tiempo real : Actualizaciones de datos en memoria.

London properties

Search

District

- Battersea
- Eastern**
- Eastern Central
- North Western
- Northern
- Paddington
- South Eastern
- South Western
- Western
- Western Central

Area

- Dalston**
- Hackney
- Abbey Wood
- Acton
- Aldgate
- Aldwych
- Alexandra Palace
- Anerley
- Archway
- Balham
- Bank of England

Postcode

- E8
- E1
- E2
- E3
- E4
- E5
- E6
- E7

Bedrooms

- 1
- 2
- 3
- 4
- 5
- 6
- 7
- 8

Map

QlikView	32-bit (x86)	64-bit (x64)
SISTEMA OPERATIVO	Windows XP Windows Vista Windows Server 2003 Windows Server 2008	Windows XP Professional x64 Edition Windows Vista x64 Windows Server 2003 x64 Edition Windows Server 2008 x64 Edition
PROCESADOR	Se recomienda Intel Core Duo o superior	Se recomienda Intel Core 2 Duo o superior
MEMORIA	Mínimo 1 GB, según los volúmenes de datos se puede requerir más memoria ¹	Mínimo 2 GB, según los volúmenes de datos se puede requerir más memoria ¹
CAPACIDAD DEL DISCO	Capacidad total necesaria para la instalación: 200 MB	Capacidad total necesaria para la instalación: 250 MB
SEGURIDAD	Windows Integrated Security o autenticación a medida ²	Windows Integrated Security o autenticación a medida ²

Requisitos Hardware y Software



Soporte navegador/móvil	Portal AccessPoint QlikView	QlikView para Internet Explorer	Cliente QlikView Java	Cliente QlikView AJAX	QlikView para iPhone	QlikView Java Mobile Edition
PRERREQUISITOS						
QlikView Server Small Business Edition	✓	✓	✓			
QlikView Server Enterprise Edition	✓	✓	✓	✓	✓	✓
Sun Java Virtual Machine			5.0 o superior			
NAVEGADOR				3		
Internet Explorer 6.0	✓	✓	✓	✓ ⁴		
Internet Explorer 7.0/8.0	✓	✓	✓	✓		
Firefox 2 <i>(Windows y Mac)</i>			✓	✓ ⁴		
Firefox 3 <i>(Windows y Mac)</i>			✓	✓		
Safari 3 <i>(Windows y Mac)</i>			✓	✓		
Google Chrome 1 <i>(Windows)</i>			✓	✓		
Apple iPhone 2G y 3G iPod Touch <i>(se recomienda wi-fi o 3G)</i>					Firmware 2.0 o superior	
BlackBerry ⁵ <i>(se recomienda wi-fi o 3G)</i>						OS 4.5 y 4.6
Java Mobile Devices ⁵ <i>(se recomienda wi-fi o 3G)</i>						CLDC 1.1 y MDIP 2.0

Requisitos Hardware y Software

QlikView Server	32-bit (x86)	64-bit (x64)
PLATAFORMA	Windows XP Professional ⁵ Windows Vista ⁶ Windows Server 2003 Windows Server 2008	Windows XP Professional x64 Edition ⁶ Windows Vista x64 ⁶ Windows Server 2003 x64 Edition Windows Server 2008 x64 Edition
PROCESADOR	Se recomienda Intel Core Duo compatible o superior	Procesadores compatibles con Multi-core x64
MEMORIA	Mínimo 1 GB, según los volúmenes de datos se puede requerir más memoria ¹	Mínimo 4 GB, según los volúmenes de datos se puede requerir más memoria ¹
CAPACIDAD DEL DISCO	Capacidad total necesaria para la instalación: 350 MB	Capacidad total necesaria para la instalación: 400 MB
SEGURIDAD	Windows Integrated Security o autenticación a medida ²	Windows Integrated Security o autenticación a medida ²
SERVIDOR WEB	QlikView http Server o Microsoft IIS 6.0 ó 7.0	QlikView http Server o Microsoft IIS 6.0 ó 7.0
CONSOLA DE GESTIÓN	Microsoft Internet Explorer 7 Firefox 3	Microsoft Internet Explorer 7 Firefox 3
.NET	3.5	3.5

QlikView Publisher ⁷	32-bit (x86)	64-bit (x64)
BASE DE DATOS PARA REPOSITORIO	XML nativo o SQL Server 2005 ó 2008	XML nativo o SQL Server 2005 ó 2008

¹ QlikView es una tecnología de análisis en memoria; los requisitos de memoria para los productos QlikView se relacionan directamente con la cantidad de datos que se analizan

² La autenticación a medida requiere QlikView Server Enterprise Edition

³ Otros navegadores web pueden funcionar con el cliente QlikView Analyzer AJAX, pero no han sido probados por QlikTech

⁴ Pruebas limitadas; puede haber limitaciones en determinadas funciones

⁵ Dispositivos probados – BlackBerry: Bold y Pearl; HTC Touch Diamond; Nokia: 6555, E71, 5800 Xpress Music, y E90 Communicator; Sony Ericsson: Xperia X1, P1i; LG KC910; Samsung Omnia SGH-i900; otros dispositivos móviles pueden funcionar pero no han sido probados por QlikTech.

⁶ Recomendado únicamente para desarrollos y pruebas

⁷ QlikView Publisher es un módulo patentado de QlikView Server, se instala aplicando una licencia a una aplicación QlikView Server existente

Información de producto QlikView:

<http://www.qlikview.com/es-es/explore/products>

Soluciones QlikView:

<http://www.qlikview.com/es-es/explore/solutions>

Biblioteca de recursos:

<http://www.qlikview.com/es/explore/resources>

Demos QlikView:

<http://demo.qlikview.com/index.htm>

Descargar versión gratuita:

<http://www.qlikview.com/es/explore/experience/free-download>

Bilbao

José María Escuza, 1-3, Piso 1º
48013 - Bilbao.
Tfno: 94.423.66.66
Fax : 94.424.17.04

Donostia - San Sebastián

Portuetxe, 23A, 4º Dpto. 14
20018 Donostia-San Sebastian
Tfno: 943.44.61.81
Fax : 943.44.54.99

Vitoria-Gasteiz

Portal de Gamarra, 1, of. 124
(Edificio Deba)
01013 - Vitoria-Gasteiz
Tfno: 945.28.70.56
Fax: 945.12.47.55

Madrid

Orense, 26, 1º, Of. 7
28026 Madrid
Tfno: 91.458.34.34
Fax: 91.458.34.35

Pamplona

Plaza Pintor Paret, 1
31008 Pamplona
Tfno: 948.19.86.44
Fax: 948.19.82.72

Santander

Blas Cabrera, 9 bajo
39005 Santander
Tfno: 942.05.28.46
Fax: 942.05.28.46

902.23.66.66

info@consultec.es